

無水モルタル 瞬間硬化止水材

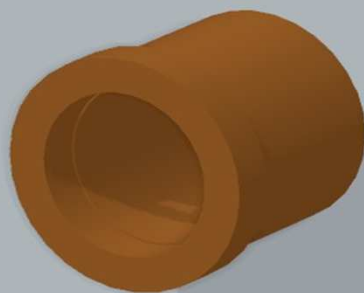
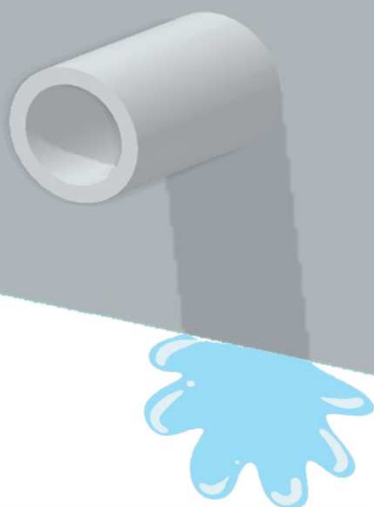
即トメーる！

コンクリート構造物からの「予期せぬ漏水！」昨今の線状降水帯による突然のゲリラ豪雨や経年劣化で衰えている構造物からの漏水、即トメなくてはならない場面に遭遇しませんか？そんな場面で役立つ「即トメーる」、粉体のまま掴み手の平で押さえ、10秒～30秒程度 漏水箇所に押し付け、水と反応し、止水します。日々の必須メンテナンスアイテム！



イメージ

想定外の「漏水」即トメーる！



イメージ

項目	内容
製品名	無水モルタル 瞬間硬化止水材 とめ太郎®ser. “即トメーる”
内容量	1kg 箱〔500g ボトル× 2本入り〕
(加水量)	(事前練り上げの場合：500g / 150ml)
使用量	目安：50mm直径の漏水箇所＝約200g

硬化時間 (目安) ※1	5℃	2分	圧縮強度 (試験値) N/mm ²	材齢1h	14.7
	10℃	1.5分		材齢24h	26.5
	20℃	1分		材齢1w	33.8
	30℃	10～30秒		材齢4w	40.1

ご使用方法

※1 硬化時間は外気温にて変動し、保証値では御座いません。上記目安をご参考に作業下さい。
※2 漏水箇所への投入前に必ず即トメーるを両手でオニギリを握る様に圧縮させ、余分な空気を除去して下さい。



①ボトルから「即トメーる(粉体)」を手に取り、漏水箇所へ。



②漏水箇所へ狙いを定め「即トメーる」を強く押し付ける。※2



③水と反応し、硬化開始。手の平を約10～30秒押し付けて待つ。



④止水完了確認後、手を離す。余分な材料を除去し、作業完了。

〔漏水面積が大きい場合〕

- 1、漏水面積が大きな場合は、漏水箇所をV字に研る。
- 2、即トメーるを両手でオニギリを握る様に圧縮。余分な空気を押し出し、丸めた即トメーるをそのまま漏水箇所へ強く押し付けて下さい。
- 3、10秒～30秒程度押し付けた後、止水完了を見届けたのち、余分に付着した材料を取り除き作業完了。

*事前練り上げの場合は重量の30%の清水を加え、素早く練り混ぜ、まずは漏水箇所の周囲から、その後最終的に漏水箇所へ、徐々に「即トメーる」を詰め込んで下さい。



- ・必ずゴム手袋等装着の上、ご使用頂き、素手での取り扱いはお控え下さい。
- ・同製品に多種混和剤の混入はお控え下さい。
- ・取り扱いは、換気の良い場所にて行って下さい。
- ・取り扱い器具は、ご使用後速やかに洗浄して下さい。
- ・ご使用後は即座に梱包材(ボトル)にしっかりと封をして下さい。
- ・保管は水に濡れない場所で、必ず風通しの良い場所で行って下さい。
- ・気温5℃以下での作業の場合は、充填直前に温水で練り上げてからご使用下さい。
- ・もし即トメーるが目に入った場合は直ちに水で洗眼し、医師の診断を受けて下さい。
- ・皮膚に付着した場合は、直ちに水で洗い落とし、必要に応じ医師の診断を受けて下さい。
- ・誤飲した場合、大量の水を飲ませ、吐かせた後に、直ちに医師の診断を受けて下さい。
- ・本製品で全ての漏水に対し、止水効果を得られる訳では御座いません。予めご了承下さい。

『とめ太郎®』はEPJ株式会社の登録商標です。

取扱店

企画・販売

EPJ株式会社〔イーページエー〕

〒103-0026

東京都中央区日本橋兜町9-5 THE HUB 日本橋兜町903号 (旧JWS兜町ビル)
TEL 03-5643-8137 FAX 03-5643-8138 MAIL info@epj-inc.co.jp

Webページも是非ご覧ください

<https://www.epj-inc.co.jp>



即トメーる
充填デモ動画